



DECOUPES MSR/MSD 700W / 700W MSR/MSD PROFILES

NOMENCLATURE PIECES DETACHEES /
SPARE PARTS LIST.

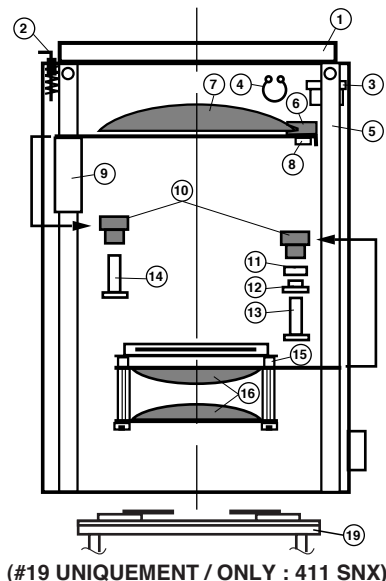
**400
SX / SNX**

A DATER DU :
VALID SINCE :

08.11.00

Nom400SX_1100/rnD/400SX

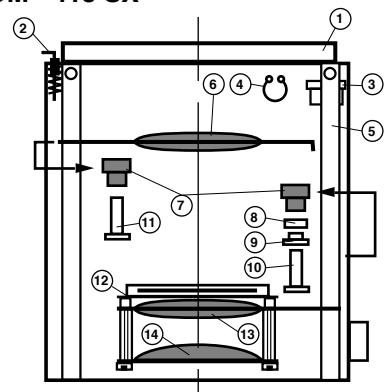
ZOOM - 411 SX - SNX



(#19 UNIQUEMENT / ONLY : 411 SNX)

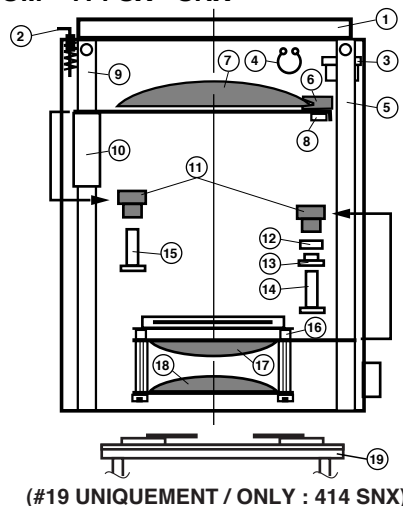
REP	CODE	DESCRIPTION
	DJ20538901	Glissières avant simples pour les 3 versions / Single front slot for all three versions.
	DJ20538903	• Pour accessoires 185 x 185 (standard Européen) / For 185 x 185 accessories (European standard).
	DJ20538905	• Pour accessoires 195 x 195 (standard Japon) / For 195 x 195 accessories (Japanese standard).
	DJ20538906	• Pour accessoires 191 x 191 (standard N. Américain) / For 191 x 191 accessories (N. American standard).
1	DJ20538904	Verrou seul pour d° / Locking device for item above.
	PD60000008	• Pour accessoires 180 x 180 (standard Français) / For 180 x 180 accessories (French standard).
2	PD60000011	Verrou à ressort 3 pièces / 3 piece locking device. (Only for French standard)
3	DU40081803	Palier Téflon / Plastic bearing.
4	VI14050001	Clips / Clip.
5	DJ30223204	Tube / Tube (ø10 L = 463).
6	DU40423600	Pince lentille / Lens clip.
7	OP15010005	Lentille avant / Front lens (ø150 R230).
8	VI04010053	Vis / Screw (TH M4 x 20).
9	DU40454400	Fourreau du porte lentille AV / Mobile guidance part.
10	B006000007	Bouton / Knob (ø28 TL6).
11	DU40165102	Bague / Ring.
12	DU40165101	Galet / Roller.
13	DU40183900	Tige / Shank (M8 x 32).
14	DU40063800	Tige / Shank (M8 x 28).
15	FPADIV0025	SVX2 Support verre dépoli intérieur 120x120 (Flou), avec 4 vis (TC M4 x 6) / Frosted glass holder 120x120 (Blurred), with 4 screws.
16	OP11010005	Lentille du doublet / Lens (Pl.Cx ø110 R250).
19	400P020001	Obturbateur motorisé / Motorized shutter (SNX).

ZOOM - 413 SX



1	----->	Voir ci-dessus pour description complète / See above for full descriptions.
2	----->	
3	DU40081803	Palier Téflon / Plastic bearing.
4	VI14050001	Clips / Clip.
5	DJ30223218	Tube / Tube (ø10 L = 243).
6	OP11040001	Lentille avant / Front lens (B Cx ø110 R211/211).
7	B006000007	Bouton / Knob (ø28 TL6).
8	DU40165102	Bague / Ring.
9	DU40165101	Galet / Roller.
10	DU40183900	Tige / Shank (M8 x 32).
11	DU40063800	Tige / Shank (M8 x 28).
12	FPADIV0025	SVX2 Support verre dépoli intérieur 120x120 (Flou), avec 4 vis (TC M4 x 6) / Frosted glass holder 120x120 (Blurred), with 4 screws.
13	OP11040001	Lentille avant du doublet / Front lens (B Cx ø110 R211/211).
14	OP11010004	Lentille arrière du doublet / Rear lens (Pl.Cx ø110 R150).

ZOOM - 414 SX - SNX



(#19 UNIQUEMENT / ONLY : 414 SNX)

1	----->	Voir ci-dessus pour description complète / See above for full descriptions.
2	----->	
3	DU40081803	Palier Téflon / Plastic bearing.
4	VI14050001	Clips / Clip.
5	DJ30223221	Tube / Tube (ø10 L = 375).
6	DU40423600	Pince lentille / Lens clip.
7	OP15210001	Lentille avant / Front lens (ø152 R163).
8	VI04010053	Vis / Screw (TH M4 x 20).
9	DJ30226215	Tige / Rod (ø10 L = 375).
10	DU40454400	Fourreau du porte lentille AV / Mobile guidance part.
11	B006000007	Bouton / Knob (ø28 TL6).
12	DU40165102	Bague / Ring.
13	DU40165101	Galet / Roller.
14	DU40183900	Tige / Shank (M8 x 32).
15	DU40063800	Tige / Shank (M8 x 28).
16	FPADIV0025	SVX2 Support verre dépoli intérieur 120x120 (Flou), avec 4 vis (TC M4 x 6) / Frosted glass holder 120x120 (Blurred), with 4 screws.
17	OP11010005	Lentille avant du doublet/Front lens (Pl. Cx ø110 R250).
18	OP11010004	Lentille arrière du doublet/Rear lens (Pl.Cx ø110 R150).
19	400P020001	Obturbateur motorisé / Motorized shutter (SNX).

Mesures en mm / Measurements are in mm.

1

Le constructeur se réserve la possibilité de modifier ses matériels sans avis préalable. Les renseignements mentionnés sur cette notice sont donnés à titre indicatif et ne sauraient présenter de caractère contractuel.
Robert Juliat reserve the right to change or alter any of the items detailed on this page, to increase or improve manufacturing techniques without prior notice.

robert juliat Route de Beaumont F 60530 Fresnoy-en-Thelle phone: 33 (0)3.44.26.51.89 - fax: 33 (0)3.44.26.90.79 - www.robertjuliat.fr

! ATTENTION - Pour passer une commande de pièces détachées, utiliser toujours les codes. / WARNING - Always use the codes, when ordering spare parts. !



DECoupES MSR/MSD 700W / 700W MSR/MSD PROFILES

NOMENCLATURE PIÈCES DÉTACHÉES /
SPARE PARTS LIST.

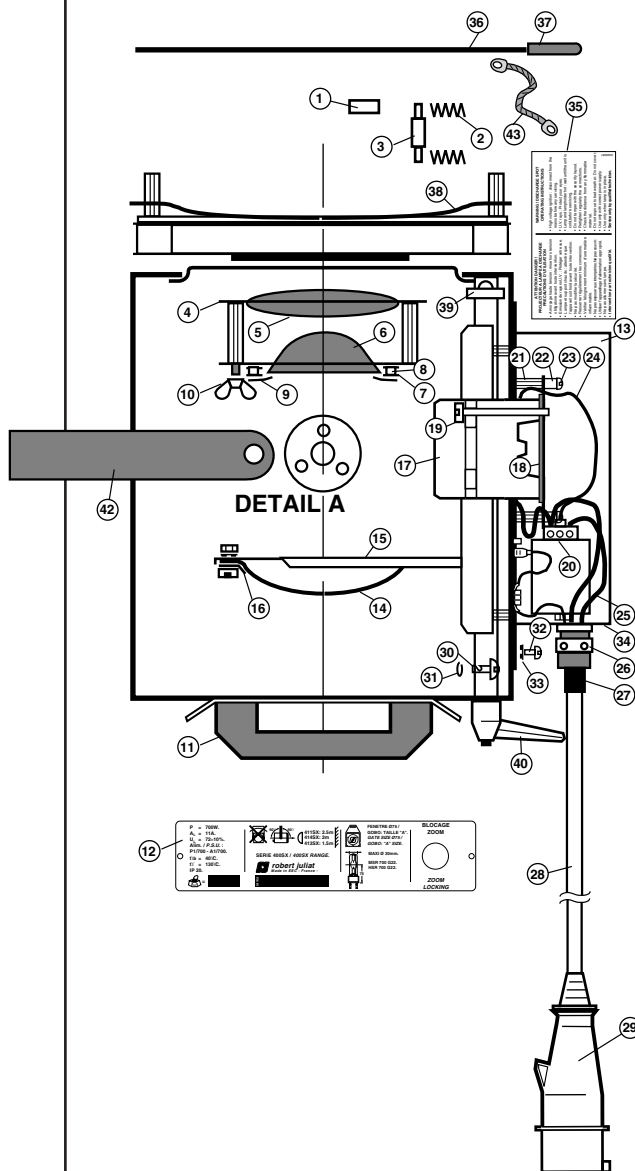
**400
SX / SNX**

A DATER DU :
VALID SINCE :

08.11.00

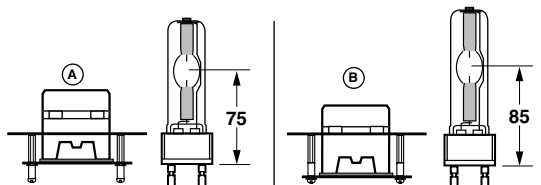
Nom400SX_1100/rn/D/400SX

LANTERNE ET FENÊTRE / LAMP HOUSING AND GATE.



REP	CODE	DESCRIPTION
1	DU30221942	Entretoise / <i>Strut</i> .
2	DT40429901	Ressort / <i>Spring</i> .
3	DU40423501	Galet/fenêtre / <i>Gate lock</i> .
4	600P013006	Ensemble condenseur complet / <i>Condenser set</i>.
5	OP10040001	Lentille / <i>Lens</i> (B.Cx. $\phi 100$ R123/123).
6	OP06820001	Lentille aspherique / <i>Aspheric lens</i> ($\phi 68$).
7	DJ40426100	Rondelle mica / <i>Disk</i> .
8	DU40489101	Entretoise lisse / <i>Strut</i> ($\phi 3,5 \times \phi 5 \times L8$).
9	DJ40426000	Rondelle inox de pression / <i>Pressure washer</i> .
10	VI06020005	Ecrou à oreilles / <i>Wing nut</i> (M6).
11	PO0000020	Poignée arrière / <i>Rear handle</i> .
12	DE40520200	Plaque de contrôle / <i>Identification plate</i> .
13	400PA10003	Ensemble trappe complet / <i>Socket & Ignition block compartment</i>.
14	MI00000012	Miroir / <i>Reflector</i> ($\phi 90$ R55).
15	DJ30459500	Support miroir / <i>Reflector holder</i> .
16	DJ40433601	Patte de maintien du miroir / <i>Reflector catch</i> .
17	SOG2200002	Douille / <i>Socket</i> "G22" (BW).
18	DJ40540800	Rondelle mica / <i>Mica washer</i> .
19	VI04010034	Vis / <i>Screw</i> (C M4 x 25).
20	ME15100007	Amorceur à froid 3 points (avec écrou) / <i>3 point ignition block, cold start (with nut)</i> .
21	DU30222138	Colonnette / <i>Spacer</i> (M/F M4 x 15).
22	DU30221906	Entretoise lisse / <i>Strut</i> ($\phi 4,2 \times \phi 8$, L= 9,3)
23	VI04010029	Vis / <i>Screw</i> (C M4 x 16).
24	CAU0010080	Câble silicone THT douille/amorceur / <i>Socket/ignition block, silicone cable</i> .
25	ME10020602	Gaine haute température / <i>High temperature protection</i> ($\phi 4$).
26	PD60000001	Serre câble + écrou / <i>Cable gland + nut</i> .
27	ME10010201	Manchon silicone / <i>Silicone protection</i> .
28	400PA10001	Câble équipé 3m sans connecteur / <i>3m cable equipped without connector</i> .
29	CAU0030003	Câble H07 RNF 3G 1,5 nu au mètre / <i>H07 RNF 3G 1,5 cable only (per metre)</i> .
30	COU0004105	Fiche mâle P17 (seule) / <i>P17 male connector (spare only)</i> .
31	AFV0000008	Verrou "Dzus" / <i>"Dzus" fastener</i> .
32	AFVA0000008	Jonc / <i>Ring for fastener</i> .
33	VI04011001	Vis à tôle / <i>Screw</i> (N° 7 x 10).
34	VI04030010	Rondelle contact / <i>Contact washer</i> ($\phi 4$).
35	DJ30526800	Capot / <i>Bonnet</i> .
36	DE40506101	Sticker "Precaution d'utilisation / <i>"Operating instruction" sticker</i> .
36	FPADIV0026	Plaque blocage couteaux complète / <i>Complete shutter blocking plate</i>.
37	PO00000001	Poignée bleue seule / <i>Spare blue handle</i> .
38	DT40425600	Ressort presse couteaux / <i>Shutter press spring</i> .
39	DU30221942	Entretoise de blocage / <i>Blocking stud</i> .
40	DU40422601	Poignée / <i>Handle</i> .
42	DJ40174002	Fourche / <i>Trunion arm</i> .
43	PD60000019	Tresse de terre / <i>Braided earth wire</i> .
	RLA1428101	Lampes / <i>Lamps</i>.
	RLA1428102	HSR 700 1000h 5600K G22 (OSRAM).
	RLA2228101	MSR 700 1000h 5600K G22 (PHILIPS).
		MSD 700 2000h 5600K G22 (PHILIPS).

Positionnement de la douille en fonction de la lampe utilisée / Socket position for the lamp used.



Utilisation avec lampe MSR 700
ou HSR 700 /
Position when using MSR 700
or a HSR 700 lamp.

Utilisation avec lampe MSD 700 /
Position when using MSD 700.

2

Mesures en mm / Measurements are in mm.

Robert Juliat reserve the right to change or alter any of the items detailed on this page, to increase or improve manufacturing techniques without prior notice. Le constructeur se réserve la possibilité de modifier ses matériels sans avis préalable. Les renseignements mentionnés sur cette notice sont donnés à titre indicatif et ne sauraient présenter de caractère contractuel.



DECOUPES MSR/MSD 700W / 700W MSR/MSD PROFILES

NOMENCLATURE PIECES DETACHEES /
SPARE PARTS LIST.

**400
SX / SNX**

A DATER DU :
VALID SINCE :

08.11.00

Nom400SX_1100/rn/D/400SX

	REP	CODE	DESCRIPTION
<p>ALIMENTATION / POWER SUPPLY UNIT</p>		700A010000	Alimentation complète / Complete power supply unit.
	1	ME05021025	Self / Choke (MSR/MSD 700W).
	2	CE0380U001	Condensateur / Capacitor (80µ F 250V).
	3	COU0004206	Connecteur femelle / Female connector (P17).
	4	ME12020105	Témoin de présence secteur / Mains, checklight.
	5	ME01010203	Disjoncteur / Automatic breaker (U+N, 10A).
	6	PD60000001	Serre câble + écrou / Cable gland + nut.
	7	ME10010201	Manchon silicone / Silicone protection.
	8	700A010001	Cordon H07 RNF 3G 1,5 L = 3m avec fiche 10/16A. + T - équipé (Normes Français) / 3 metre, H07 RNF 3G 1,5 cable with a 10/16A. + E plug - equipped (French standard).
	9	VI04010013	Vis / Screw (C M4 x 8).
	10	2000A01003	Capot équipé / Equiped bonnet.
	11	DE40527100	Plaque de contrôle / Identification plate.
12	COU0003250	Embase secteur / Mains socket - 10A. 250V.	
		400P020001	400 SNX - seulement / only. Obturateur motorisé / Motorized shutter.
	1	DJ40585500	Biellette d'obturateur / Shutter mechanism.
	2	CTM0200001	Courroie crantée / Toothed belt drive.
	3	OA00000010	D.C. Moto reducteur complet / Complete D.C. Motor.
	4	DT40572800	Ressort / Spring.
		Système CAD 2000. Le système CAD 2000 est une électronique de commande de moteur (courant continu) miniaturisée et simplifiée, issue de la technologie CAD 900 et intégrée au projecteur.	
		L'adressage s'effectue directement sur le projecteur à l'aide de 3 roues codeuses ; 3 diodes affichent la présence DATA, l'erreur de DATA et la présence tension. Alimentation toujours en 230V par cordon CEE se raccordant sur l'alimentation.	
		Une 4ème roue codeuse, masquée par la boîte sous projecteur, offre d'autres fonctions, non utilisées sur ce projecteur. Elle doit rester sur la position 1.	
		CAD 2000 System. The new CAD 2000 system is a compact electronic DC motor control, CAD 900 development, built in the lighting unit.	
		The address is done by 3 encoders directly on the lighting unit. 3 Led show data, data error and power on. Power always in 230V by CEE cord plugable on the P.S.U.	
		In the lighting unit's CAD system is a 4th encoder hidden, which is not used. It is important that it stays on position 1.	
	4	FJPA001104	Boîtier de control local 0/+10V. (XLR4) / 0/+10V. local analog control fader (XLR4).

Mesures en mm / Measurements are in mm.

**ATTENTION ! - Pour passer une commande de pièces détachées,
utiliser toujours les codes /
WARNING ! - Always use the codes, when ordering spare parts.**

Le constructeur se réserve la possibilité de modifier ses matériels sans avis préalable. Les renseignements mentionnés sur cette notice sont donnés à titre indicatif et ne sauraient présenter de caractère contractuel. Robert Juliat reserve the right to change or alter any of the items detailed on this page, to increase or improve manufacturing techniques without prior notice.



DECOUPES MSR/MSD 700W / 700W MSR/MSD PROFILES

NOMENCLATURE PIECES DETACHEES /
SPARE PARTS LIST.

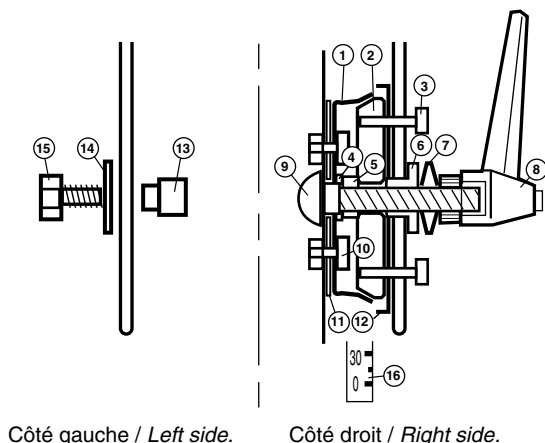
**400
SX / SNX**

A DATER DU :
VALID SINCE :

08.11.00

Nom400SX_1100/rnD/400SX

BLOCAGE DE FOURCHE / TRUNION'S BLOCKING SYSTEM



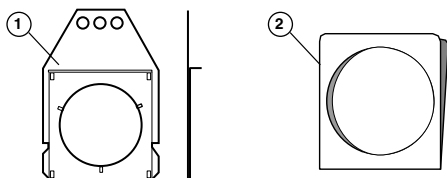
Côté gauche / Left side.

Côté droit / Right side.

DETAIL A

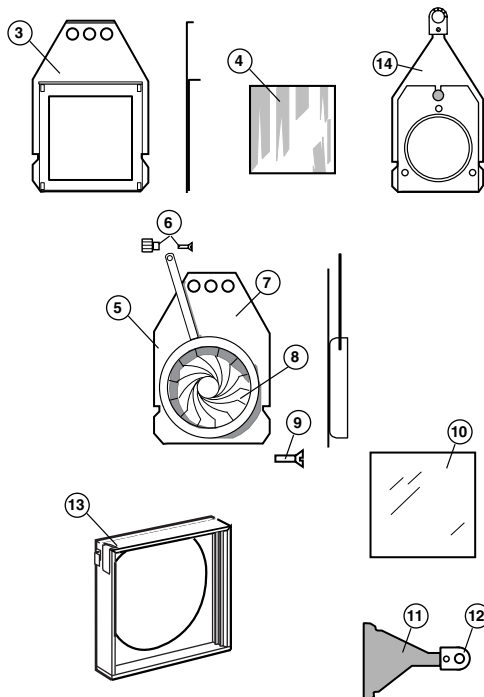
REP	CODE	DESCRIPTION
1	DJ30482001	Cône femelle / Female cone.
2	DU30482100	Cône mâle / Male cone.
3	VI06010010	Vis / Screw (TCHC M6 x 16).
4	VI10030003	Rondelle / Washer (ø10).
5	VI10020001	Ecrou / Nut (M10).
6	DU40477700	Canon de fourche / Canon cross piece.
7	VI10030009	Rondelle à plateau / Spring washer.
8	PO00000025	Poignée femelle / Female handle (M10).
9	VI10010019	Vis à collet carré / Set square collar (M10 x 50).
10	VI05010043	Vis / Screw (TORX M5 x 10).
11	DJ40482201	Cale / Wedge.
12	DJ40434101	Index.
13	DU40032603	Canon epaulé côté libre / Trunion spacer.
14	VI10030003	Rondelle / Washer (ø10).
15	VI10010009	Vis / Screw (TH M10 x 30).
16	DE40487300	Bande repère / Bearing strip.-

ACCESSOIRES COMPRIS DANS LA LIVRAISON / ACCESSORIES INCLUDED WITH DELIVERY



1	FPADIV0022	SGCX Support gobo métal complet taille "A" / "A" size metal gobo holder.
2	RPAPF00009	PF 500 C Porte-filtre carton 180 x 180 / 180 X 180 Cardboard filtre frame. (Standard Français seulement - Non fourni pour les autres versions / Only for French standard - Not supplied for other versions).

ACCESSOIRES & RECHANGES / ACCESSORIES & SPARES



3	FPADIV0023	SVX84 Support verre dépoli 84 x 84 (fenêtre). Frosted glass holder 84 x 84 (gate).
4	OP08451001	VD84 Verre dépoli 84 x 84 (fenêtre) / Frosted glass 84 x 84 (gate).
3	FPADIV0029	SGVX75 Support gobo verre MGL 75 x 75mm / MGL Glass gobo holder 75 x 75mm.
14	FPADIV0036	SGCX2 Support gobo métal complet taille "A" / "A" size metal gobo holder.
5	FPAIRIS015	IWSX755 Iris complet avec support / A complete Iris with holder.
6	BO03010001	Bouton + vis / Knob + Screw.
7	DJ30461001	Support seul / Spare iris holder.
8	IN75500001	IN755 Iris seul / Iris mechanism.
9	VI02010002	Vis / Screw (TF M2 x 4).
10	OP12051001	Verre dépoli 120 x 120 (Flou) / Frosted glass 120 x 120 (Blurred).
11	FPADIV0021	D8 Couteau complet pour série SX & SNX / A complete shutter for SX & SNX ranges.
12	PO00000018	Poignée de couteau seule / Spare grey handle.
13		Cassette porte accessoires à double glissières / Double slot cassette for accessories.
	600P043001	Pour accessoires 195 x 195 (standard Japon) / For 195x 195 accessories (Japanese standard).
	600P042001	Pour accessoires 191 x 191 (standard N. Américain) / For 191 x 191 accessories (N. American standard).
	600P040001	Pour accessoires 180 x 180 (standard Français) / For 180 x 180 accessories (French standard).

Mesures en mm / Measurements are in mm.

4

robert juliat Route de Beaumont F 60530 Fresnoy-en-Thelle phone: 33 (0)3.44.26.51.89 - fax: 33 (0)3.44.26.90.79 - www.robertjuliat.fr

! ATTENTION - Pour passer une commande de pièces détachées, utiliser toujours les codes. / WARNING - Always use the codes, when ordering spare parts. !

Le constructeur se réserve la possibilité de modifier ses matériels sans avis préalable. Les renseignements mentionnés sur cette notice sont donnés à titre indicatif et ne sauraient présenter de caractère contractuel.
Robert Juliat reserve the right to change or alter any of the items detailed on this page, to increase or improve manufacturing techniques without prior notice.